

ANNEXE

Porter à Connaissance

Recensement et données agricoles

- Carte du MODE D'OCCUPATION DES SOLS 2003
- Carte des MASSIFS BOISES
- Carte du SCHEMA FONCTIONNEL DE L'ACTIVITE AGRICOLE
- Données agricoles communales
- Recensement agricole 2000 – Fiche comparative 1979-1988-2000



Liberté • Égalité • Fraternité
RÉPUBLIQUE FRANÇAISE

PRÉFET
DU VAL D'OISE

PORTER A CONNAISSANCE

SAINT WITZ

MODE D'OCCUPATION DES SOLS
AGRICILES ET FORESTIERS 2003



	Bois ou forêt	16/08/2010
	Peupleraies	1 / 15.000
	Terres labourées	
	Surface en herbe agricole	
	Vergers, pépinières	
	Marais, horticulture	
	Culture intensive sous serres	
	Eau	
	Centres équestres	
	Activité de production animale	
	Surface en herbe non agricole (carrière, décharge...)	
	Parc ou jardins	
	Marais, friche...	



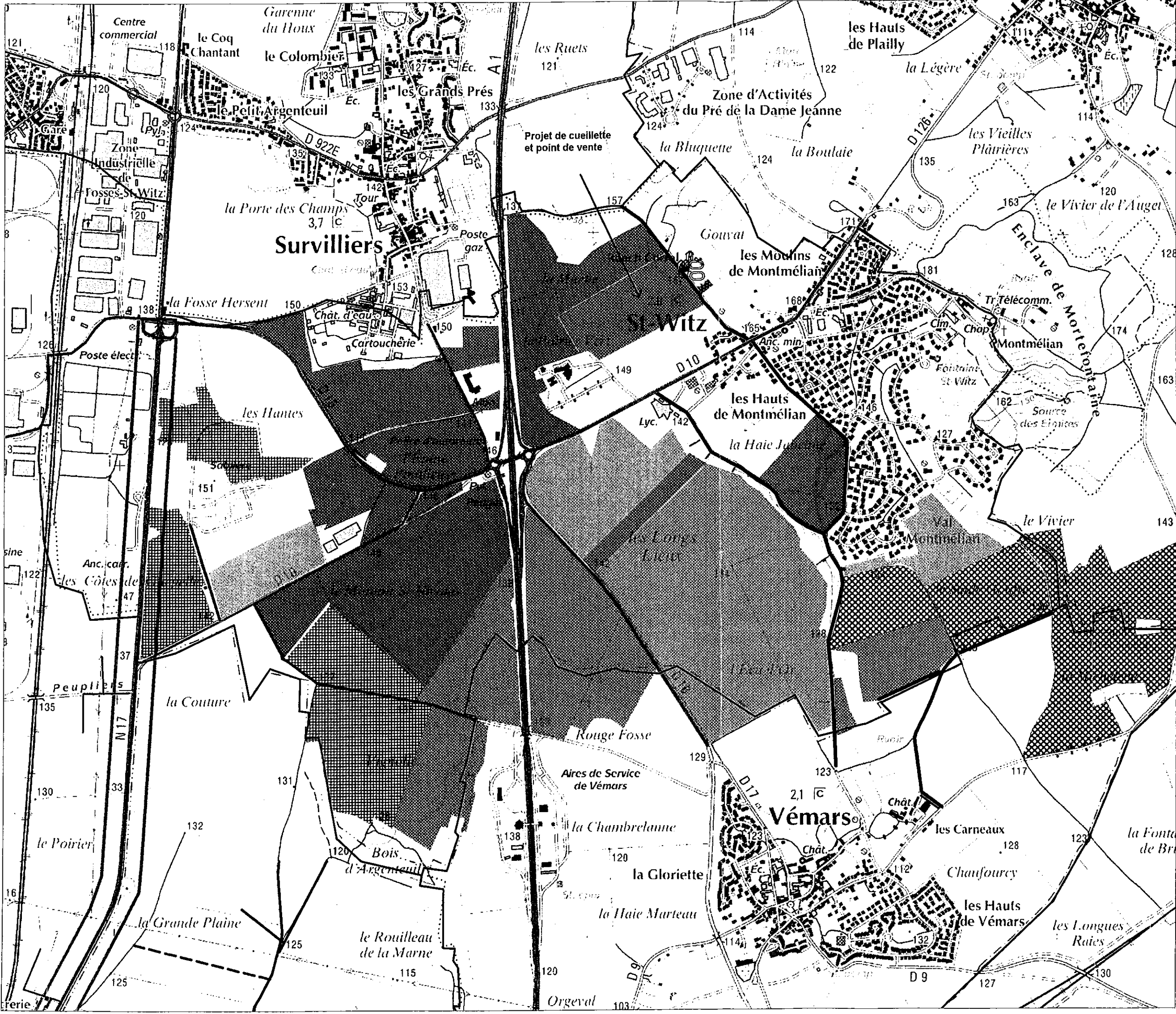
Auteur: DDT95/SAFE/BAREEN
Données: SIGR/IAURIF
Source: Fond de carte ScanIgn25

ST WITZ

SCHEMA FONCTIONNEL DE L'ACTIVITE AGRICOLE

Porter à connaissance

auteur : DDT95/SAFEA/BAREEN/LEDOUX.A
Données : BAREEN-terrain
Source : Ign Scan25
Date : 30/10/2010



Limite communale
—

Centre équestre
—

Parcelles agricoles PAC 2009

- Exploitant agricole N°1
- Exploitant agricole N°2
- Exploitant agricole N°3
- Exploitant agricole N°4
- Exploitant agricole N°5
- Exploitant agricole N°6
- Exploitant agricole N°7

Autres parcelles agricoles

- Prairie présence de chevaux

Bâtiments agricoles

- Hangar-Box
- Manège chevaux

Circulation agricole

- RD circulation moyenne
- RD circulation importante
- Route communale, circulation faible
- Route communale, circulation moyenne
- Route communale, circulation importante
- Chemin exploitation, circulation moyenne

Direction départementale des
territoires

Service de l'agriculture, de la forêt
et de l'environnement.

Bureau de l'aménagement rural,
de l'eau et des espaces
naturels

DONNEES AGRICOLES COMMUNALES

ST WITZ

Données Service économie agricole – Données 2009

Données Recensement général agricole – 1999

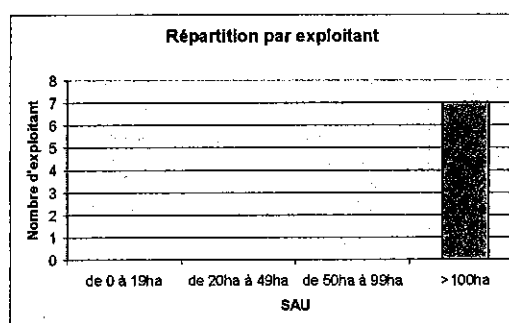
Données terrain 2010

La surface agricole utilisée (SAU) sur votre commune est de 419ha en 2010 sur 766ha (environ 55%) que comporte le territoire. Une fiche communale de recensement général agricole* (RGA) 2000, une carte du mode d'occupation des sols et une carte du schéma fonctionnel de l'agriculture sur ST WITZ, vous sont fournies en annexe.

➤ 8 exploitations agricoles sont répertoriées sur la commune, dont 7 cultivent et déclarent à la PAC et 1 y a son siège d'exploitation. 7 d'entre elles ont une S.A.U supérieure à 100ha (sur et hors commune de ST WITZ).

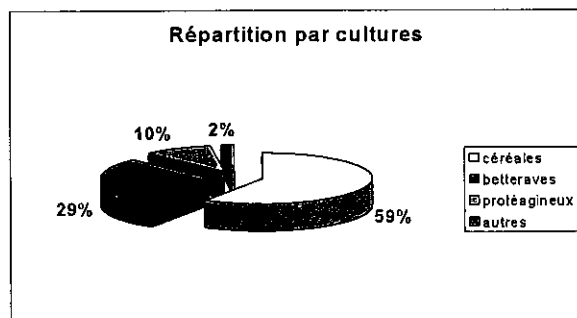
➤ On recense 1 centre équestre relevant du RSD.
(règlement sanitaire départemental)

Selon les déclarations PAC 2009**, le territoire communal est couvert par environ 59% de la surface agricole utile en céréales et 29% en betteraves (cf. graphique taux de répartition).



Ce que contient :...

- Betteraves : betteraves
- Céréales : blé, maïs, orge d'hiver et printemps,
- Protéagineux : pois et féveroles
- Autres : usage non agricole-moutarde



* Le RGA est lié au nombre d'exploitations ayant leur siège social dans la commune et les superficies sont celles rattachées au siège, quelle que soit la localisation des parcelles

** Les données PAC sont communales et ne concernent que les cultures subventionnées.

Le chef de service de l'agriculture,
de la forêt et de l'environnement,
Animateur de la M.I.S.E.

Alain CLEMENT

Recensement agricole 2000 - Fiche comparative 1979 - 1988 - 2000

Région : 11 - ILE-DE-FRANCE

Région agricole : 329 - VIEILLE FRANCE

Département : 95 - VAL-D'OISE

Zone défavorisée : 0 - Hors zone

Canton : 15 - LUZARCHES

Massif : 0 - Hors zone

Commune : 580 - SAINT-WITZ

1. Généralités

Population totale en 1990*	2 104	Superficie totale*	766 ha
en 1999*	2 003	Superficie agricole utilisée communale (7)	437 ha
		Superficie agricole utilisée des exploitations (1)	0 ha

* Source : INSEE, DGI

2. Taille moyenne des exploitations

	Exploitations			Superficie agricole utilisée moyenne (ha) (1)		
	1979	1988	2000	1979	1988	2000
Exploitations professionnelles (2)	0	0	0	0	0	0
Autres exploitations	0	0	0	0	0	0
Toutes exploitations	0	0	0	0	0	0
Exploitations de 100 ha et plus	0	0	0	0	0	0

3. Superficies agricoles

	Exploitations			Superficie (ha) (1)		
	1979	1988	2000	1979	1988	2000
Superficie agricole utilisée	0	0	0	0	0	0
Terres labourables	0	0	0	0	0	0
dont céréales	0	0	0	0	0	0
Superficie fourragère principale (3)	0	0	0	0	0	0
dont superficie toujours en herbe	0	0	0	0	0	0
Cultures industrielles	0	0	0	0	0	0
Légumes secs et protéagineux	0	0	0	0	0	0
Pommes de terre (total)	0	0	0	0	0	0
Légumes frais	0	0	0	0	0	0
Fleurs, plantes ornementales	0	0	0	0	0	0
Cultures permanentes et vignes	0	0	0	0	0	0

4. Cheptel

	Exploitations			Effectif		
	1979	1988	2000	1979	1988	2000
Total bovins	0	0	0	0	0	0
dont total vaches	0	0	0	0	0	0
Total volailles	0	0	0	0	0	0
Vaches laitières	0	0	0	0	0	0
Poules pondeuses	0	0	0	0	0	0
Poulets de chair et coqs	0	0	0	0	0	0
Total équidés	0	0	0	0	0	0
dont juments et ponettes poulinières	0	0	0	0	0	0
Total caprins	0	0	0	0	0	0
Total ovins	0	0	0	0	0	0
Total porcins	0	0	0	0	0	0

5. Moyens de production

	Exploitations			Superficie (ha) ou parc (en propriété et copropriété)		
	1979	1988	2000	1979	1988	2000
Superficie en ferme	0	0	0	0	0	0
Tracteurs	0	0	0	0	0	0
dont tracteurs de 135 ch DIN et plus	0	0	0	0	0	0
Moissonneuse-batteuse	0	0	0	0	0	0
Superficie en faire-valoir direct	0	0	0	0	0	0
Superficie irrigable	0	0	0	0	0	0
Superficie drainée par drains enterrés	0	0	0	0	0	0

6. Âge des chefs d'exploitation et des coexploitants

	Effectif		
	1979	1988	2000
Moins de 40 ans	0	0	0
40 à moins de 55 ans	0	0	0
55 ans et plus	0	0	0
Total	0	0	0

7. Population - Main d'œuvre

	Effectif ou UTA (4)		
	1979	1988	2000
Chefs et coexploitants à temps complet	0	0	0
Pop. familiale active sur les expl. (5)	0	0	0
UTA familiales (4)	0	0	0
UTA salariés (4) (6)	0	0	0
UTA totales (y c. ETA-CUMA) (4)	0	0	0
Salariés permanents	0	0	0

8. Statut

	Exploitations		
	1979	1988	2000
Exploitations individuelles	0	0	0

9. Divers

	N ou S1 ou S2		
	1979	1988	2000
N : exploitations	0	0	0
S1 : superficie (ha)	0	0	0
S2 : superficie (are)	0	0	0
Vergers 6 espèces (S1)	0	0	0
Serres et abris hauts (S2)	0	0	0
GAEC et EARL (N)	0	0	0
Sociétés civiles (N)	0	0	0

Précisions méthodologiques

- Les superficies renseignées ici sont celles des exploitations ayant leur siège sur la commune quelle que soit la localisation des parcelles. Elles ne peuvent être comparées à la superficie totale de cette commune.
- Exploitations dont le nombre d'UTA (4) est supérieur ou égal à 0,75 et la marge brute standard est supérieure ou égale à 12 hectares équivalent blé.
- Somme des fourrages et des superficies toujours en herbe.
- Une unité de travail annuel (UTA) est la quantité de travail d'une personne à temps complet pendant une année.
- La population familiale active comprend toutes les personnes, membres de la famille du chef d'exploitation ou des coexploitants (y compris ceux-ci), travaillant sur l'exploitation.
- Il s'agit des salariés permanents et occasionnels n'appartenant pas à la famille du chef d'exploitation ou des coexploitants.
- Les superficies renseignées ici sont celles qui sont localisées sur la commune.

Signes conventionnels

... Résultat non disponible

c Résultat confidentiel non publié, par application de la loi sur le secret statistique