

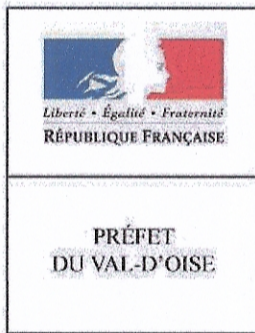
Commune de Saint-Witz



Contraintes du sol et du sous-sol

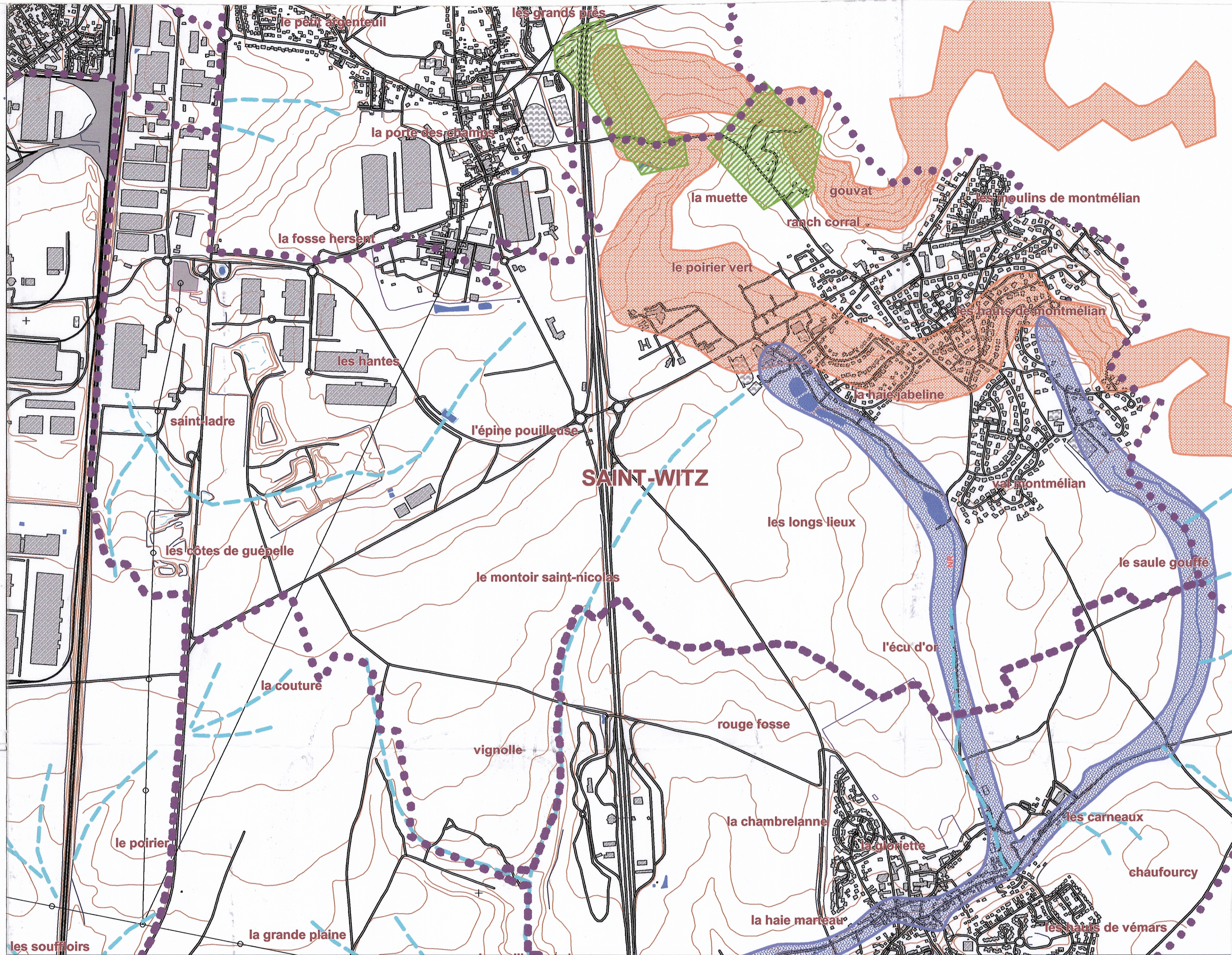
Echelle : 1/10 000

Date de mise à jour : 01 octobre 2010



LEGENDE

- Axes de ruissellement temporaire lors d'orages
- Alluvions tourbeuses compressibles
- Gypse
- Ex R111-3 valant PPR
- Limite communale
- Cours d'eau
- Plan d'eau



Attention : les axes de ruissellement ne coïncident pas toujours avec la topographie donnée par les courbes de niveau. L'imprécision des courbes de niveau sur la BDTopo peut en être la cause.

SUADD/PG le : 01 octobre 2010
Sources : DDT95, IGN, BDCARTO, BDTOP©, IGC©
Carte : 10_10_623